

PROJEKT BEŽECKÁ DRÁHA

ŠKOLSKÁ DRÁHA



PREČO JE POTREBNÉ VYMENIŤ POVRCH

- o Najväčšia škola v Ružinove
- o 765 žiakov bez vhodnej vonkajšej bežeckej dráhy
- o Vynikajúce výsledky žiakov v športových súťažiach
- o Stav súčasnej bežeckej dráhy je katastrofálny
- o Pozemky v celom areáli patria škole
- o Možnosť usporadúvať atletické preteky pre okresné a krajské súťaže
- o Škvára je už dlhodobo zdravotne nevhodným materiálom
- o Analýza vzorky bola aj Regionálnym úradom verejného zdravotníctva označená za nevhodný povrch a odporučili nám ju vymeniť
- o Gumový granulát je vhodným povrchom na behanie

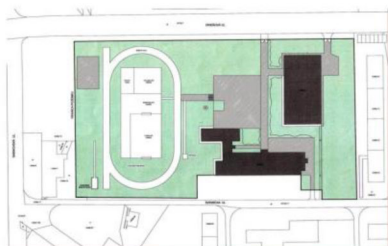
ČO JE K REALIZÁCIÍ POTREBNÉ?

- o Financie v celkovom objeme **110 000 €**
- o Verejným obstarávaním dúfame, že cena pôjde dole
- o Celkový projekt bude vedený ako bežné výdavky, keďže sa jedná o výmenu povrchu, nie je teda nutné mať financie na kapitálové výdavky
- o Prvá fáza – fundraising – zbierka peňazí
- o Druhá fáza – verejné obstarávanie
- o Tretia fáza – búracie práce
- o Štvrtá fáza – samotná realizácia bežeckej dráhy

PREČO POMÔĤ

- o Jedinečná šanca na zlepšenie
- o Významný dopad na športovanie na škole i športovanie ľudí z okolia
- o Jeden z najväčších verejných priestorov v projekte revitalizácie v Bratislave
- o Veľký projekt, ktorý potrebuje partnerstvo a širokú účasť komunity
- o Úspešný štart projektu je treba podporiť

AKO BUDE VYZERAŤ NOVÁ DRÁHA?



CELKOVÁ INVESTÍCIA

- o **110 000 €**
- o Zdroje :
 - o Dary FO
 - o Dary PO
 - o Nadácie
 - o Mestská časť
 - o Občianske združenie

AKO POMÔĤ

Zaslaním dobrovoľnej sumy na číslo účtu :

IBAN

SK66 0200 0000 0024 4049 3151

Pred zaslaním finančného daru, kontaktujte prosím školu, aby sme vedeli pripraviť darovaciu zmluvu...ďakujeme!

Projekt podporili rodičia školy a: